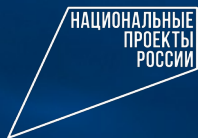


РОССИЙСКИЙ
ГОСУДАРСТВЕННЫЙ
УНИВЕРСИТЕТ
ТУРИЗМА И СЕРВИСА

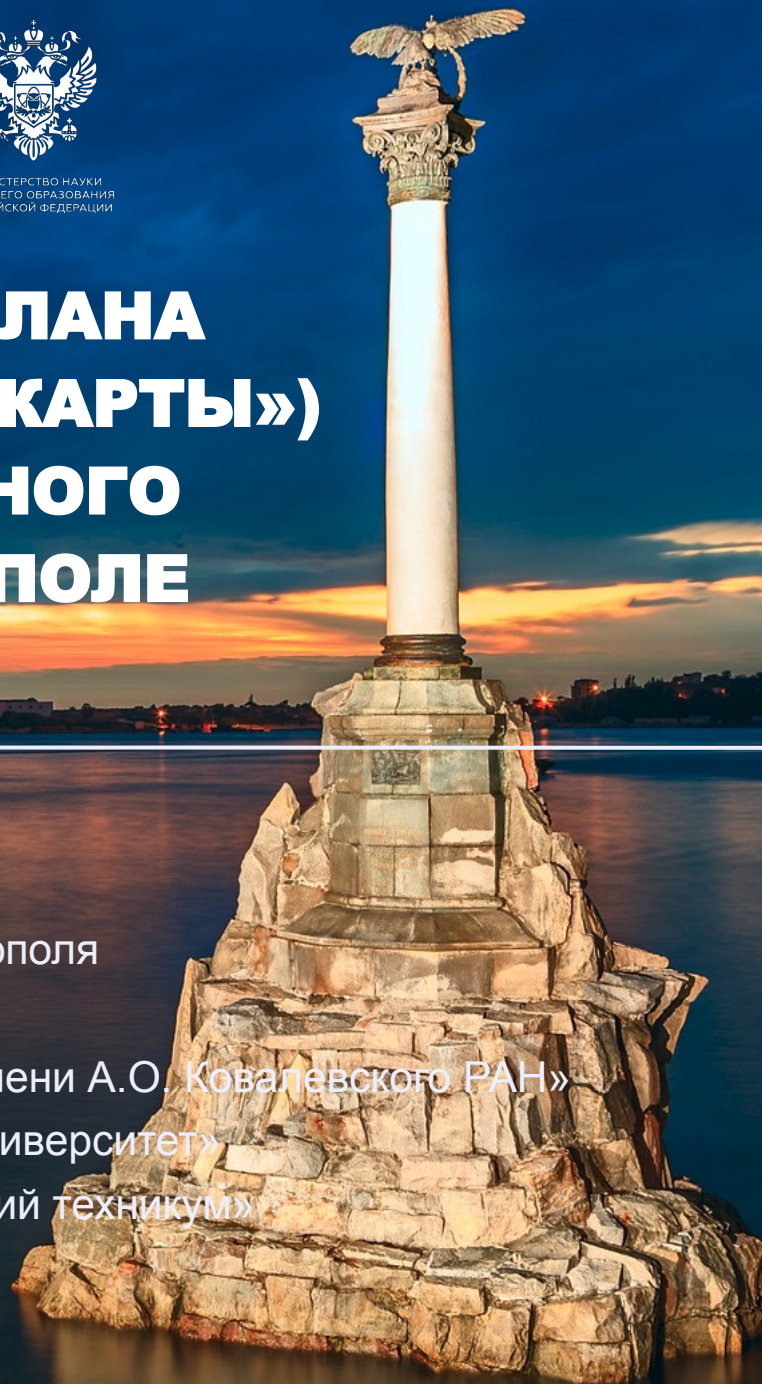


МИНИСТЕРСТВО НАУКИ
И ВЫСШЕГО ОБРАЗОВАНИЯ
РОССИЙСКОЙ ФЕДЕРАЦИИ

КОНЦЕПТУАЛЬНЫЙ ПРОЕКТ ПЛАНА МЕРОПРИЯТИЙ («ДОРОЖНОЙ КАРТЫ») РАЗВИТИЯ НАУЧНО-ПОПУЛЯРНОГО ТУРИЗМА В ГОРОДЕ СЕВАСТОПОЛЕ ДО 2026 ГОДА

РАЗРАБОТЧИКИ:

1. Управление туризма города Севастополя
2. Департамент образования и науки города Севастополя
3. ГАУ С «Центр развития туризма»
4. ФГБУН ФИЦ «Институт биологии южных морей имени А.О. Ковалевского РАН»
5. ФГАУО ВО «Севастопольский государственный университет»
6. ГБОУ ПО «Севастопольский торгово-экономический техникум»
7. Туристическая компания «Янтарный берег»
8. ИП Ганжа Е.В.



Анализ и оценка факторов, сдерживающих и способствующих развитию научно-популярного туризма в городе Севастополе

Сдерживающие факторы:

- Логистические проблемы;
- Недостаток специализированных экскурсионных программ;
- Ограничения по доступу и времени работы некоторых музеев и объектов НТП.



Факторы, способствующие развитию:

- Наличие научных объектов;
- Сотрудничество образовательных учреждений;
- Проведение научно-образовательных мероприятий;
- Развитие информационной среды



КЛЮЧЕВЫЕ ОБЪЕКТЫ НАУЧНО-ПОПУЛЯРНОГО ТУРИЗМА В ГОРОДЕ СЕВАСТОПОЛЕ




1871

ИНБИОМ – IBSS

ФГБУН ФИЦ «Институт биологии южных морей имени А.О. Ковалевского РАН»

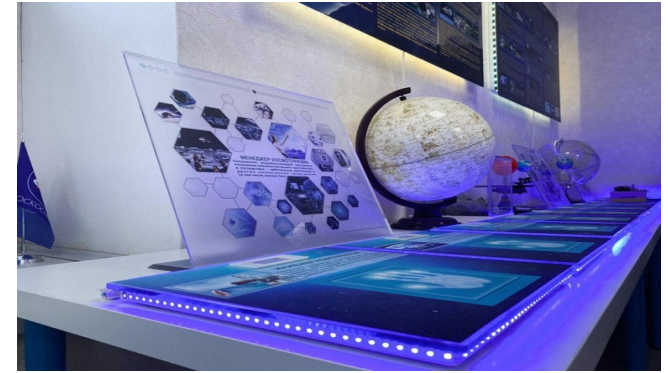


КЛЮЧЕВЫЕ ОБЪЕКТЫ НАУЧНО-ПОПУЛЯРНОГО ТУРИЗМА В ГОРОДЕ СЕВАСТОПОЛЕ



**АЭРОКОСМИЧЕСКИЙ ЦЕНТР
АНТОНА ШКАПЛЕРОВА**

**Аэрокосмический центр
Антон Шкаплерова**



**Музейная экспозиция
«Наш космонавт»**



«Наш космонавт»
музейная экспозиция
посвящена пути к звездам
выпускника школы № 30
действующего космонавта-испытателя
Антон Шкаплерова

Экспозиция создана
Аэрокосмическим центром Антона Шкаплерова
При поддержке: ГК «Роскосмос», администрации школы № 30
ФГБУК «Севастопольский военно-исторический музей-заповедник»

Впервые в Севастополе открывается музейная экспозиция «Наш космонавт», которая освещает путь к звездам нашего земляка, Почетного гражданина города Севастополя, Героя России, летчика-космонавта РФ Антона Николаевича Шкаплерова.

Создание приурочено к празднованию Дня космонавтики. Экспозиция будет работать для всех школьников города Севастополя бесплатно.

**Аэрокосмический центр
Антон Шкаплерова**



Карта партнеров НПТ по матрице Менделоу

**Сильное влияние. Слабая вовлеченность
(поддерживать отношения)**

Научные организации (НИИ, РАН, ...)

Научные фонды музеев

ВУЗы

**Сильное влияние. Сильная вовлеченность
(управлять отношениями)**

ДОЛ (Ласпи, Артек ...)

ВУЗы

Школы и колледжы

**Слабое влияние. Слабая вовлеченность
(наблюдать)**

Самостоятельные туристы

Жители Севастополя

ТИЦы и туроператоры других регионов

**Слабое влияние. Сильная вовлеченность
(информировать)**

Организованные туристические группы

Тематические кружки и сообщества

Базы отдыха, пансионаты

ОПРЕДЕЛЕНИЕ ПРИОРИТЕТОВ И ОБРАЗОВ БУДУЩЕГО РАЗВИТИЯ НАУЧНО-ПОПУЛЯРНОГО ТУРИЗМА

ПРИОРИТЕТЫ РАЗВИТИЯ НАУЧНО-ПОПУЛЯРНОГО ТУРИЗМА

- Создание специализированных турпродуктов (маршруты, интерактивные форматы)
- Продвижение на внутреннем рынке России
- Подготовка кадров для НПТ

ОБРАЗЫ БУДУЩЕГО

- Телепорт в историческое прошлое
- Космические экскурсии
- Морской научный центр
- Живая археология



Сценарий поведения туриста в нашем регионе

Портрет потребителя научно-популярного тура

Возраст: 18-45; интересы: наука, история, морские технологии; доход средний и выше; одиночные поездки и малые группы

Как узнает о регионе и его объектах

Интернет поиск; социальные сети; научно-популярные СМИ; рекомендации от научных сообществ или знакомых

Как попадает в регион (точки входа)

Прямые ж/д маршруты;
Автобусные маршруты
(из Краснодара, Керчи, Симферополя и т. д.)



Что он делает в регионе

Участие в научных обсуждениях, лекциях, интерактивные туры

Что увозит с собой

Научные сувениры (копии артефактов, книги ученых); новые знакомства с учеными и исследователями со всей России; знания

Сколько времени проводит в регионе

Минимально 3-4 дня (только ключевые моменты)
7-10 дней с более глубоким погружением

Ключевые ценности в регионе для туриста

Историко-археологический потенциал;
Научно-техническая база морских исследований

Какие инициативы и бизнес-проекты стимулирует:

Событийный туризм, образовательные программы



ЦЕЛИ, ЗАДАЧИ, СРОКИ И ЭТАПЫ РЕАЛИЗАЦИИ «ДОРОЖНОЙ КАРТЫ» РАЗВИТИЯ НАУЧНО-ПОПУЛЯРНОГО ТУРИЗМА

ЦЕЛИ РАЗВИТИЯ НАУЧНО-ПОПУЛЯРНОГО ТУРИЗМА:

- Популяризация науки в доступном и интересном формате;
- Повышение информированности о достижениях и перспективах российской науки;
- Привлечение талантливой молодежи в сферу исследований и разработок;
- Формирование гражданскопатриотической идентичности;
- Стимулирование развития внутреннего туризма, направленного на обмен научным и практическим опытом за счет участия молодежи в научно-просветительских мероприятиях.

ЗАДАЧИ РАЗВИТИЯ НАУЧНО-ПОПУЛЯРНОГО ТУРИЗМА:

- Повышение доступности объектов научно-исследовательской, производственной и инновационной инфраструктуры с учетом соблюдения требований безопасности и режима охраны этих объектов посредством расширения возможностей по включению соответствующих объектов в маршруты научно-популярного туризма в качестве мест показа;
- Распространение информации об объектах и маршрутах научно-популярного туризма, достижениях и перспективах российской науки, наукоемких производствах, публикации информации на информационных туристских порталах.

Сроки реализации Плана мероприятий («Дорожной карты») развития научно-популярного туризма на 2025-2026 годы

Ключевые меры по развитию НПТ:

- Нормативно-правовая работа по развитию научно-популярного туризма
- Аналитическая работа по развитию научно-популярного туризма
- Продвижение и развитие научно-популярного туризма в регионе

